



AMIENS CHARDIN

Îlot Chardin (A)

Maître d'ouvrage :

OPAC D'AMIENS

Bureau d'études : BETHAC

Économiste : FORGUE

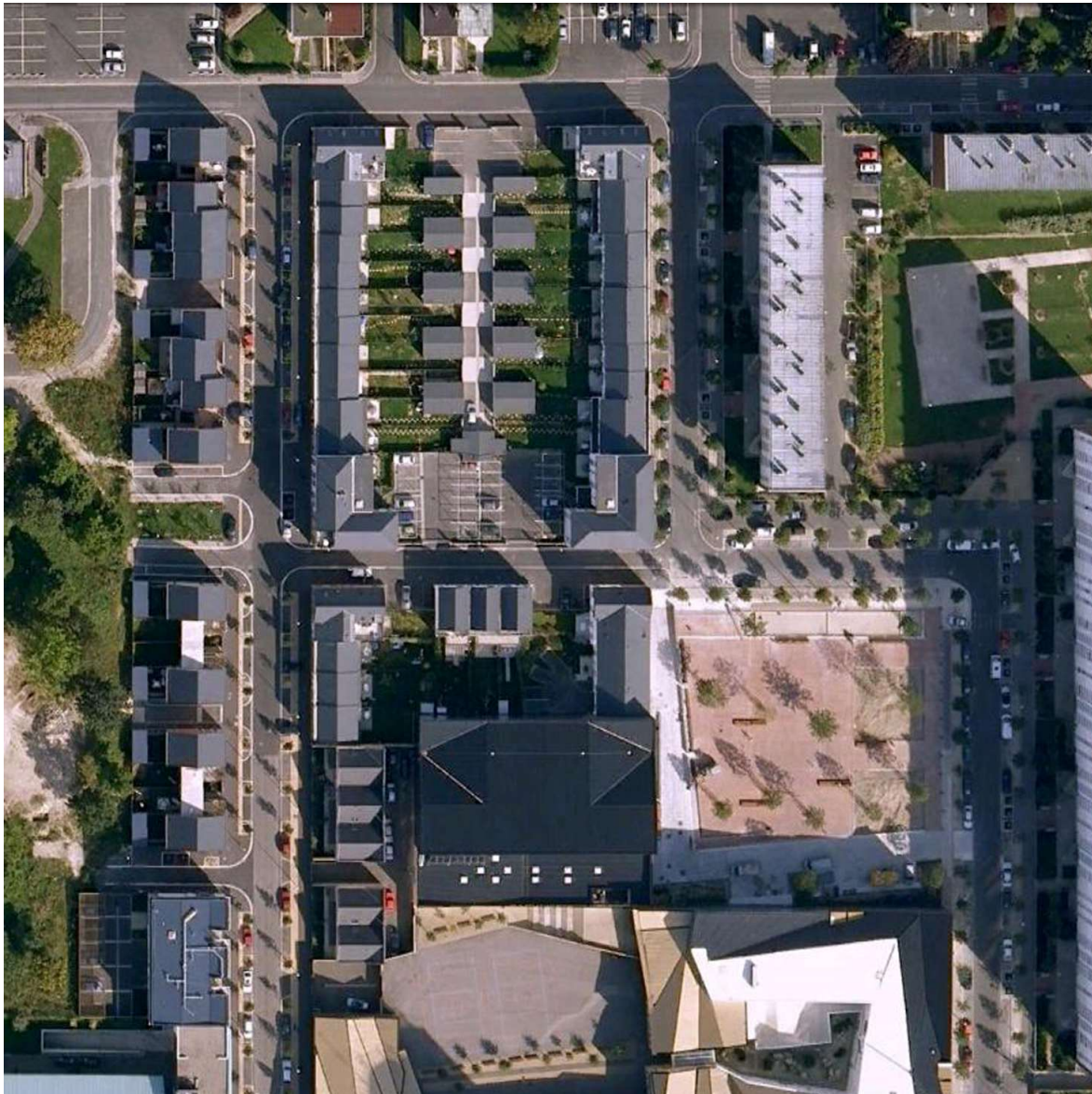
72 logements sociaux

Opération de reconstruction urbaine dans les quartiers Nord.

Les maisons s'inspirent de la tradition d'Amiens :
différenciations minimales,
ornementation,
 finition des acrotères,
couleur, forme des ouvrants,
dans une rigueur
d'ensemble.

Les façades sont exposées
directement sur la rue ;
côté intérieur, les jardins
permettent, eux, l'intimité.

4 300 000 € HT



AMIENS CHARDIN

UN AMENAGEMENT URBAIN

La mixité des logements entre
petit collectif et individuel

La continuité du bâti

Une architecture contemporaine

Construction en limite de parcelle :

26 maisons individuelles en bande

2 immeubles-plots de 11 logements
dans les angles

5 villas de 4 à 5 logements,
également dans les angles créés

Concours : mai 2002

Chantier : septembre 2003



Une architecture locale

Les maisons s'inspirent de la tradition d'Amiens : différenciations minimales - ornementation, finition des acrotères, couleur, forme des ouvrants - dans une rigueur d'ensemble.



AMIENS CHARDIN

UN AMENAGEMENT URBAIN

Les façades sont exposées directement sur la rue ;

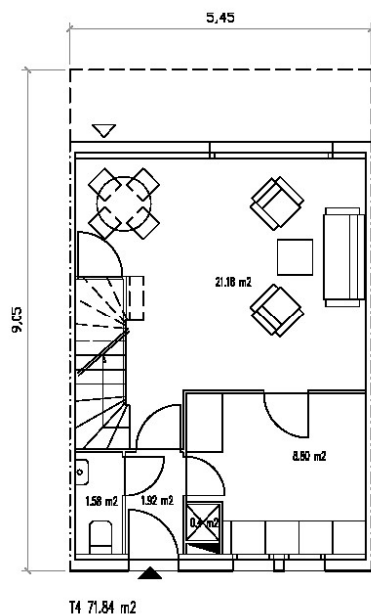
côté intérieur, les jardins permettent, eux, l'intimité.

La mixité des logements entre petit collectif et individuel

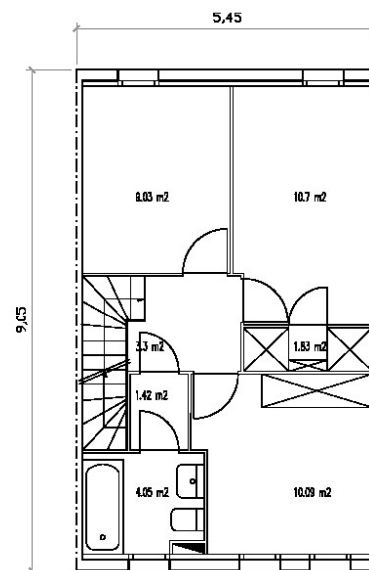
La continuité du bâti

Une architecture contemporaine

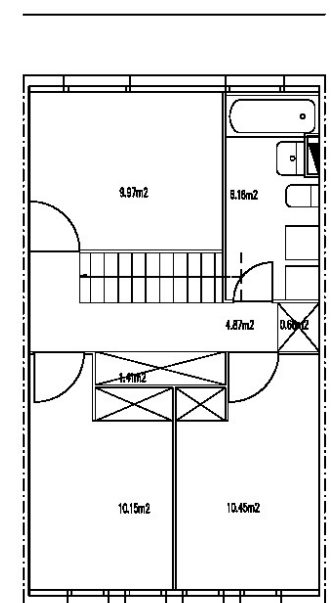
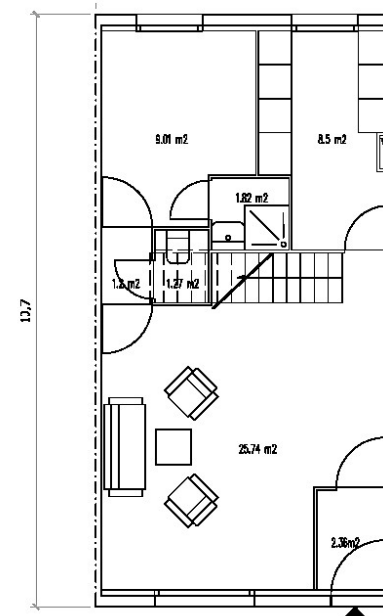
EXEMPLE DES MAISON



ESCALIER LATERAL



ESCALIER PERPENDICULAIRE



AMIENS CHARDIN



COEUR DE ILO

Les façades sont exposées directement sur la rue ;
côté intérieur, les jardins permettent, eux, l'intimité.

Une ruelle au cœur de îlot serve pour des garages et protège les jardin

La mixité des logements entre petit collectif et individuel

