



AMIENS LA NEUVILLE II

44 logements PLA

Compléter la ville avec un programme résidentiel de grande qualité.

Proposer un gabarit de logements proche des typologies locales.

Une intégration dans le paysage.

Créer une typologie de petits immeubles en rapport avec le tissu urbain.

Maître d'ouvrage : le nouveau logis
scic amo picardie

Bureau d'études : BETHAC

Livraison 1997

2.13 M€ HT



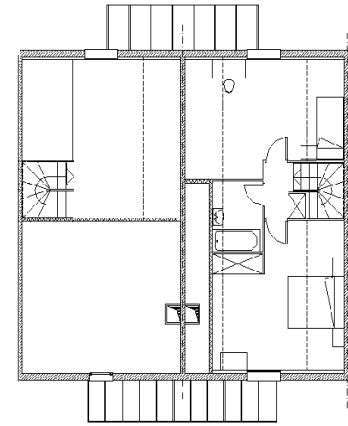
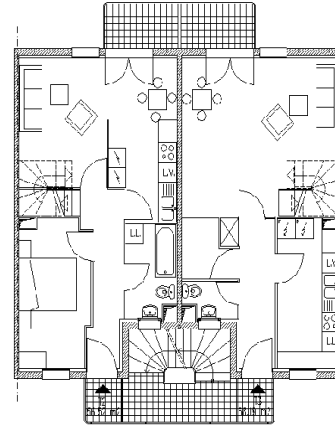
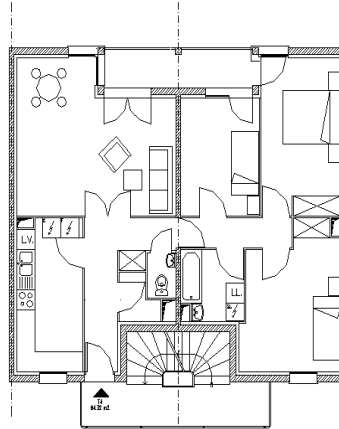
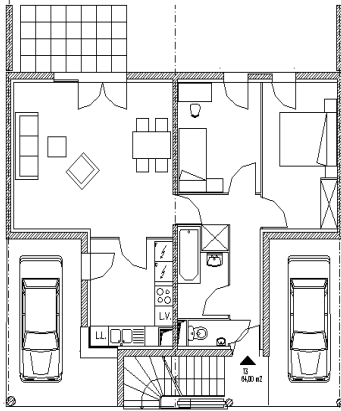
AMIENS LA NEUVILLE

Compléter la ville avec un programme résidentiel.
Créer une typologie de petits immeubles en rapport avec le tissu urbain.

Variation de type des logements: Jeune personne âgée etc
Accès des immeubles par une cour plantée des bâtiments.

L'architecture a permis de tisser un lien social solidaire entre les habitants entre autres par un respect des bâtiments.

AMIENS LA NEUVILLE



Répartis en 5 bâtiments et 11 cages d'escaliers :
4 bâtiments de type R+2+combles
et bâtiment sur rue type R+1+combles
14 logements T2, 20 T3 et 10 T4
1 local ordures
balcons/terrasses en étage
jardins privatifs à rdch.





AMIENS LA NEUVILLE II



AMIENS LA NEUVILLE II



AMIENS LA NEUVILLE

