



## MAYENCE AGS

Re urbanisation de ancienne  
caserne américain par des  
immeubles d'habitation.  
Création de une nouveau  
quartier



Maître d'ouvrage : Wohnbau Mainz

Bureau d'études techniques :

Laubach

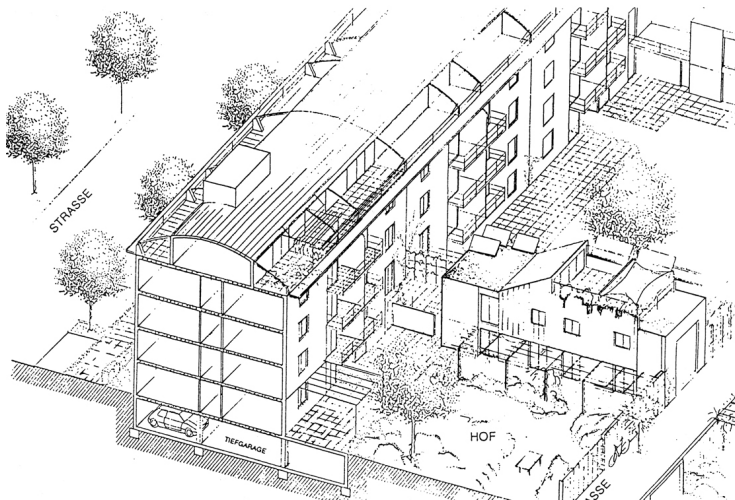
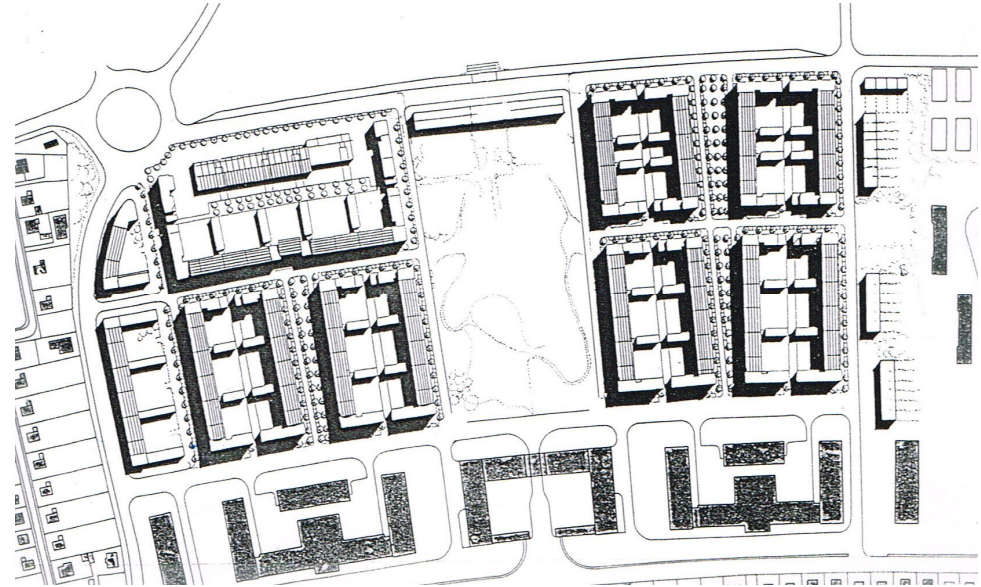
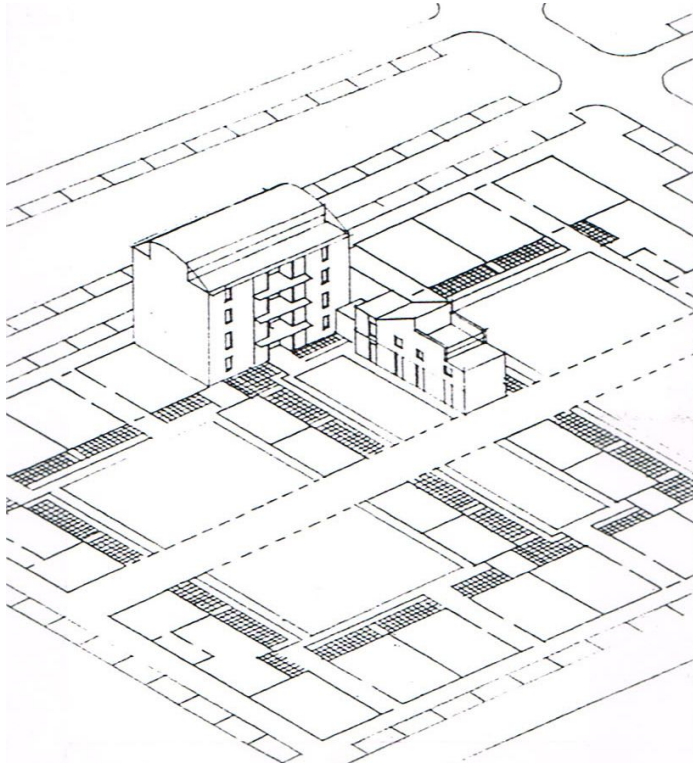
462 logements + 100 lgts 2eme tranche  
(2/3 accession + 1/3 PLA)

480 places de parking

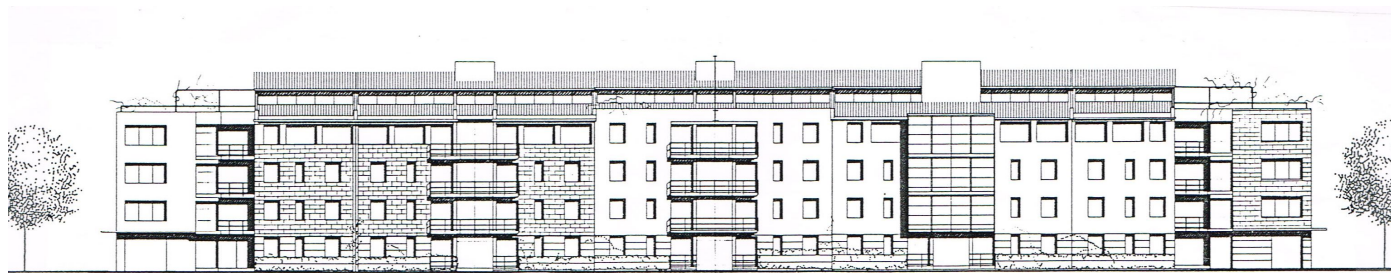


Constitution de une tissu urbain a partir  
des immeubles-type comme élément de  
base du projet

MAYENCE AGS  
concept







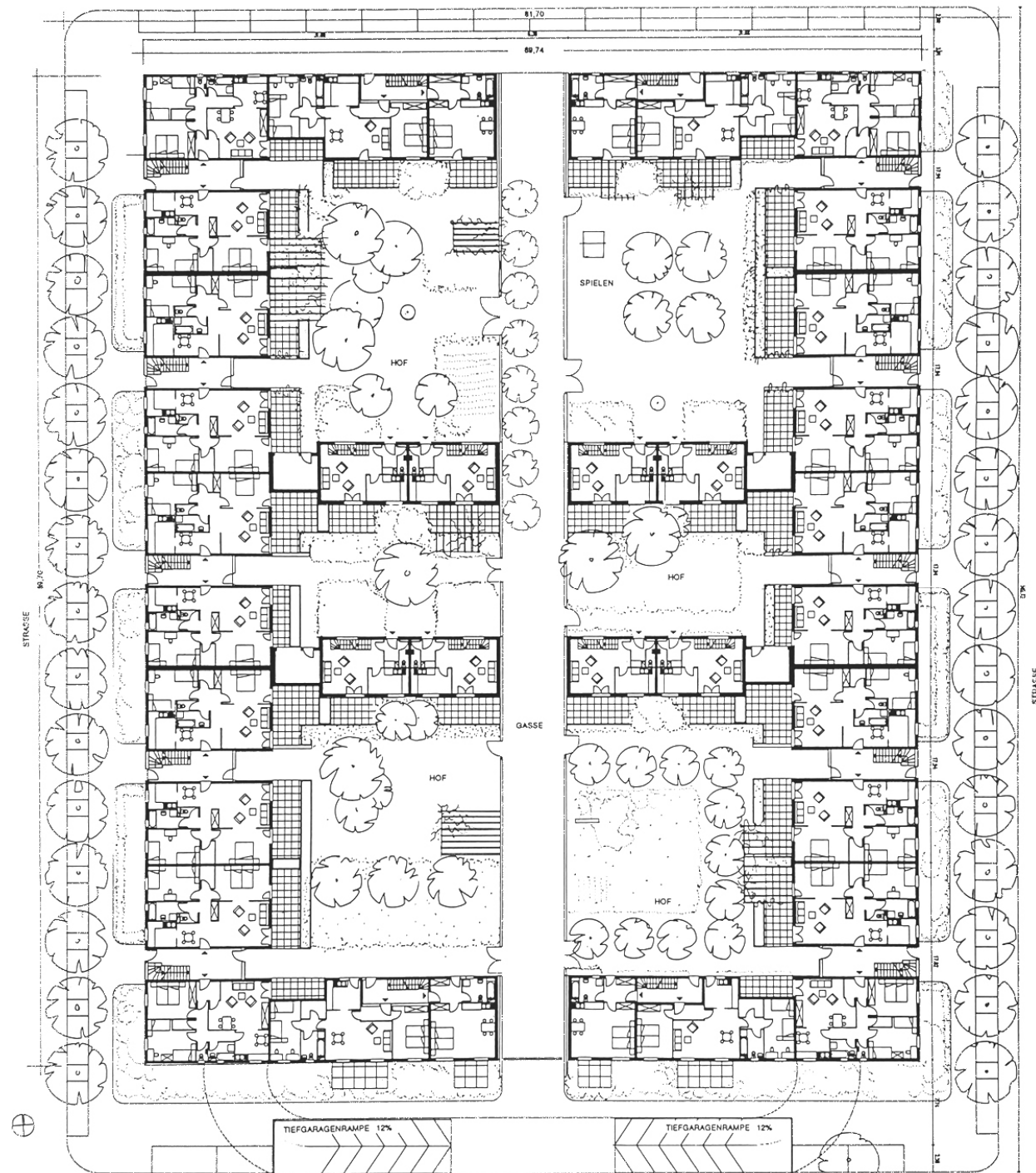
VARIETÄT DER FASSADEN



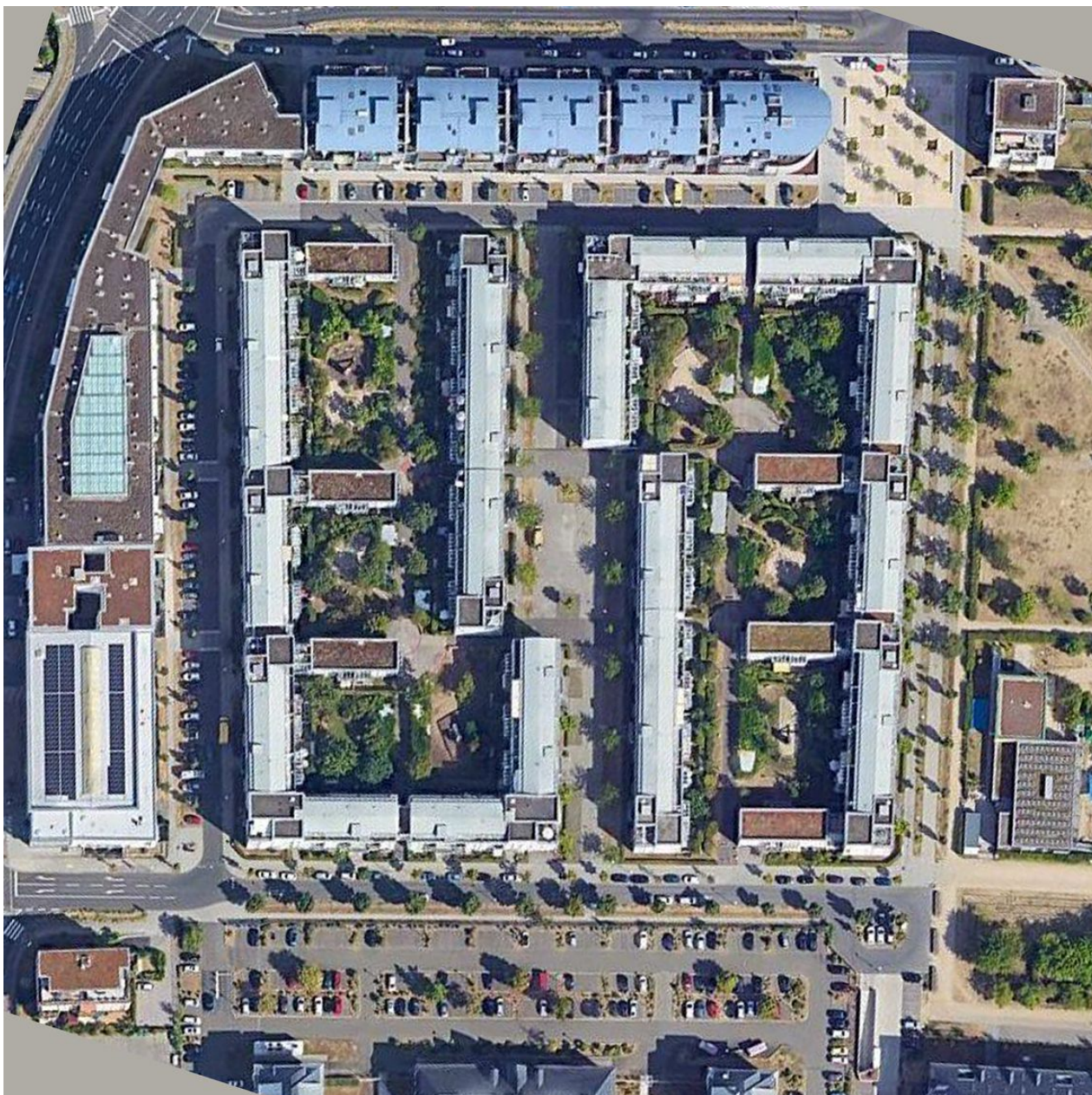
# MAYENCE AGS concept











## MAYENCE AGS

Am Grossen Sand

Plan masse composé:

2 îlots résidentiels

Homogénéisation des gabarits

Création d'immeubles d'angles  
pour une continuité urbaine  
par la juxtaposition des immeubles

COEUR D'ÎLOTS :

Jardins privatifs et espace paysager  
avec jardin d'enfants

EXTERIEURE:

Aménagement urbain côté rue

35 000 m<sup>2</sup> shon

Coût : 998 € TTC/m<sup>2</sup> habitable

études : 1998/1999

Réalisation : 1999/2003

1<sup>eme</sup> TRANCHE

462 logements

60 M€ HT      2003



## MAYENCE AGS

Les escaliers sont éclairés par la lumière du jour, ce qui leur donne un aspect plus vivant. L'espace de distribution est convivial, le bruit est réduit et le nombre d'appartements par escalier peut nombreuse maximum 12 logement. Cela permet de mieux maîtriser la taille du bâtiment, et facilite l'identification du lieu d'habitation par l'usager.







## MAYENCE AGS

Les appartements du rez-de-chaussée ont de terrasses et jardins et tout les autres logements sont équipé des large balcons comme véritable prolongements du logement







## MAYENCE AGS

Jardins privatifs

Maisons de ville sur une rue intérieure

Cœurs d'îlots paysagers

Jardins d'enfants



Consommations énergétiques: 50 kWh/m<sup>2</sup>/an ;

Réduction des déperditions énergétiques par l'isolation par l'extérieur

Utilisation de matériaux sains, durables et respectant l'environnement :  
menuiseries bois

éclairage naturel des pièces humides et des escaliers communs

Récupération des eaux pluviales

Chantiers propres



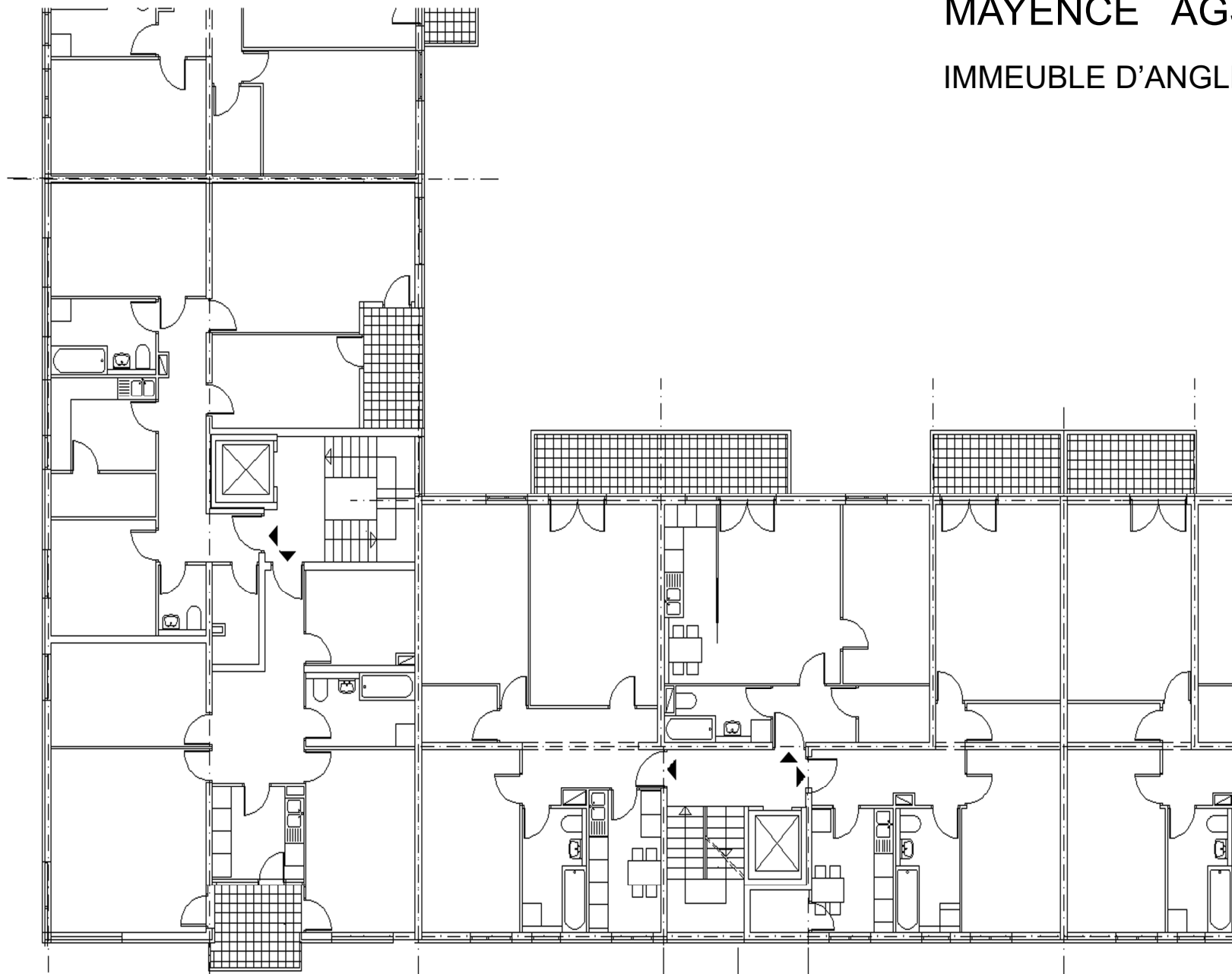
# MAYENCE AGS





MAYENCE AGS

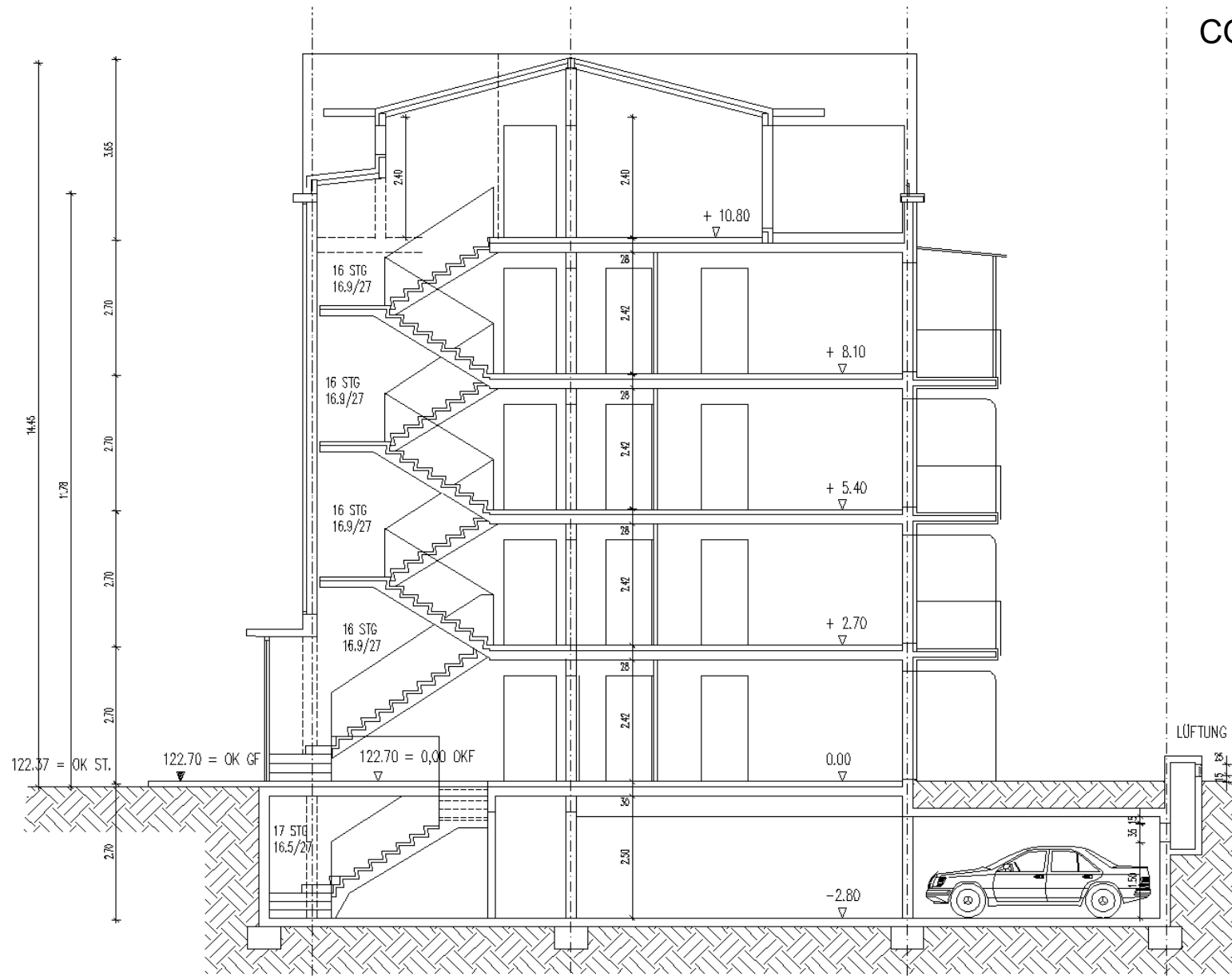
IMMEUBLE D'ANGLE





# MAYENCE AGS

## COUPE







## MAYENCE AGS

Éclairage naturel des  
escaliers communs avec  
des halles d'entrée  
accueillant 12 logement  
par escalier

