

FORBACH

23 logements
Basse consommation d'énergies
Maître d'ouvrage

NORD EST -
IMMOBILIERE DES
CHEMINS DE FER

Basse consommation
énergétique : $<25\text{Kwh/m}^2/\text{an}$
Réduction des déperditions
énergétiques par une isolation
haute performance.
VMC double-flux Eau Chaude Sanitaires par
capteurs solaires.
Fenêtres à triple vitrage.
Eclairage naturel des pièces humides.
Coût : 1 400 €/m²



FORBACH

23 logements

Récupération des eaux
pluviales.

Utilisation de matériaux
sains, durables et respectant
l'environnement.

Chantier propre.





FORBACH

23 logements
Basse consommation d'énergies

Travail sur de petites unités
d'habitation pour améliorer
l'identification sociale et
la gestion des logements.



FORBACH

23 logements
Basse consommation d'énergie

DEVELOPEMENT DURABLE

Utilisation de matériaux
sains, durables et respectant
l'environnement.

Récupération des eaux
pluviales.

Utilisation de matériaux
sains, durables et respectant
l'environnement.

Chantier propre.

FORBACH

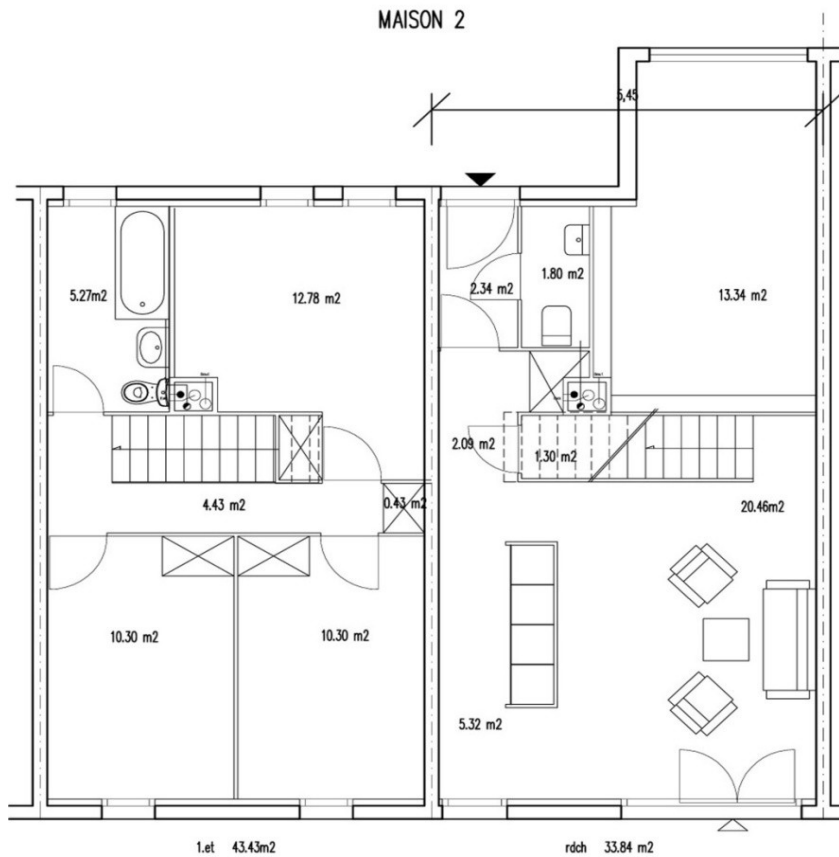
23 logements

Construction en bois de maisons en bande.
Concept de développement durable.

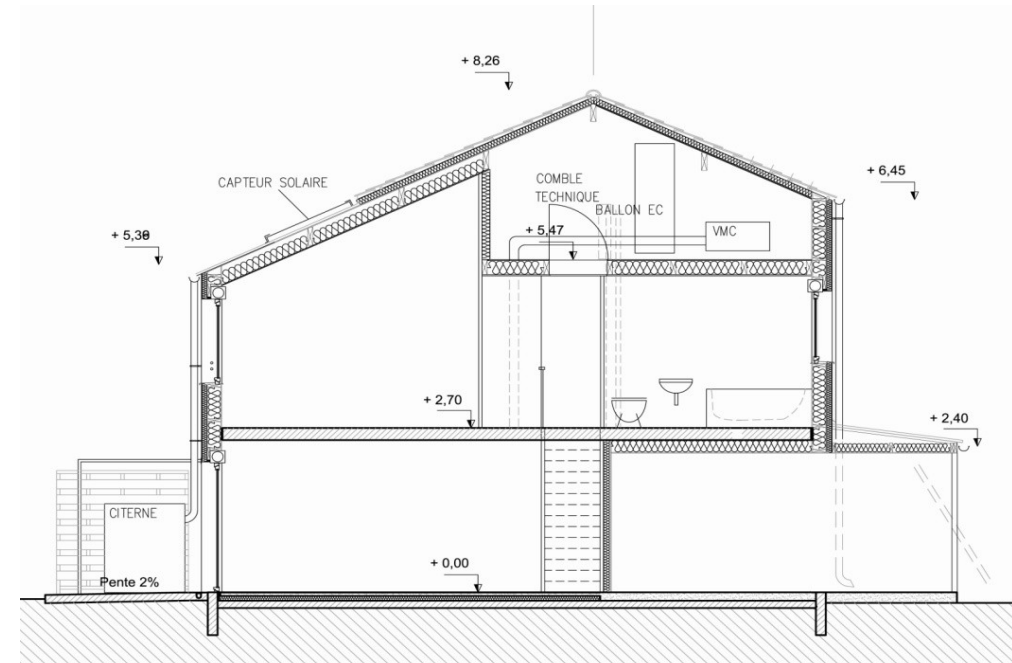


FORBACH

Basse consommation
énergétique : $<25\text{Kwh/m}^2/\text{an}$.
Réduction des déperditions
énergétiques par une isolation
haute performance.
VMC double-flux .
Eau Chaude Sanitaire par capteurs solaires.
Fenêtres à triple vitrage.
Eclairage naturel des pièces humides.
Récupération des eaux pluviales.



T4 77.27 m²

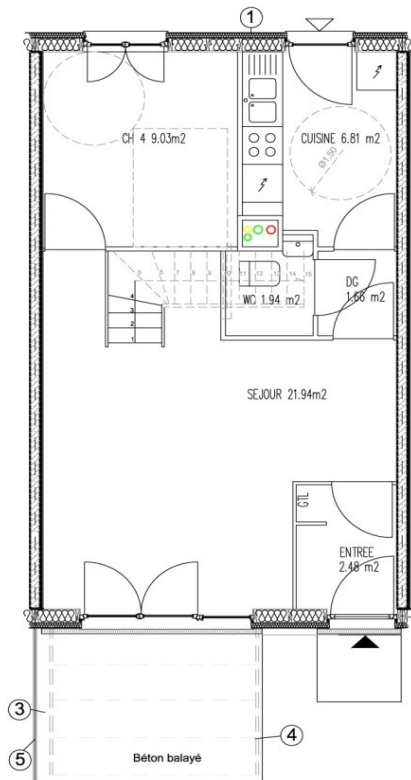


FORBACH

Maîtrise de la consommation énergétique chauffage
< 25 Kwh /m² /an.

Coût estimé : 1 400 €/m².

- Plan du Rez-de-Chaussée -



- Plan du 1er Etage -

